

Quel est l'impact de la somnolence sur le comportement phonologique de patients hypersomnolents ?

C. Beaumard, V. P. Martin, Y. Wu, J-L. Rouas, P. Philip



Introduction

Méthode

Résultats

Hypersomnolence - SDE



Impacte différents aspects de la vie quotidienne



Les tests sont chronophages et coûteux



L'analyse de la parole permettrait un suivi écologique et régulier

Précédents travaux (Bordeaux)



Plusieurs biomarqueurs vocaux de la lecture à voix haute

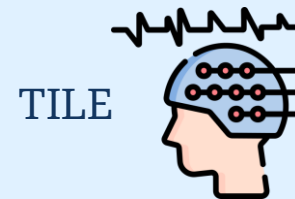
- Pauses de lecture [Martin et al., 2022, *Speech Prosody*]
- Erreurs de lecture [Martin et al., 2020, *Speech Prosody*; Martin et al., 2021, *Interspeech*]
- Caractéristiques acoustiques [Martin et al., 2019, *SpeD*]

Somnolence subjective à court et long-terme



KSS
ESS

Somnolence physiologique



TILE

Introduction

Parole spontanée

Méthode

Résultats



Précédents
biomarqueurs vocaux

Phonèmes

/ee/ : demain/d'main

/eu/ : peu

/oe/ : neuf

« e »

Hypothèse



La prononciation de ces phonèmes est affectée par la SDE

Introduction

Méthode

Résultats

Corpus TILE

[Martin et al., 2020, LREC]



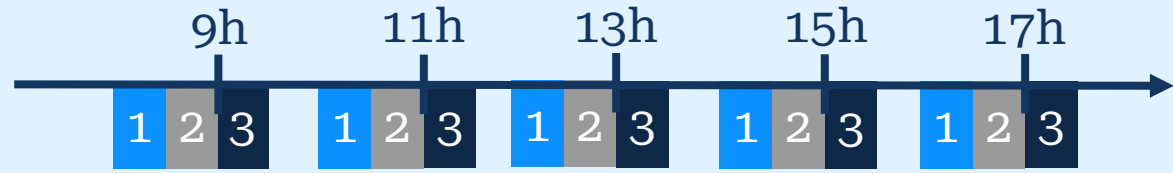
660 enregistrements - 132 patients



Test Itératif de Latence d'Endormissement (TILE)



Service Universitaire de Médecine du Sommeil – CHU de Bordeaux



KSS

(sommolence subjective à court-terme)



Enregistrement de lecture à voix haute



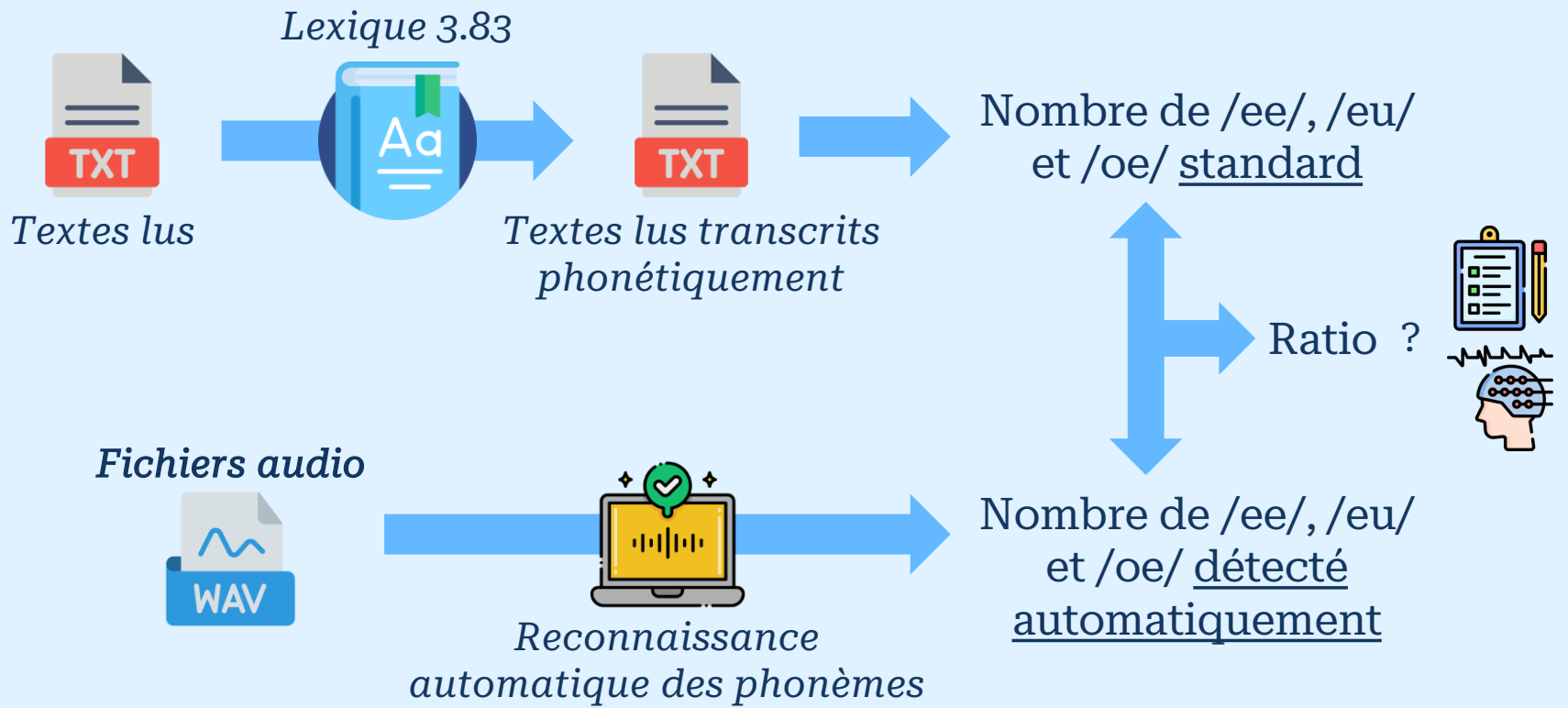
Latence d'endormissement EEG (sommolence physiologique)

Introduction

Méthode

Résultats

Données extraites



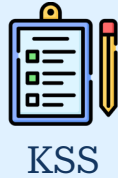
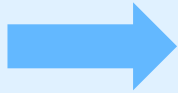
Phonème	KSS	Latence d'endormissement
/ee/	p = 0.052	
/eu/	** p = 0.005	
/oe/		
« e »	* p = 0.041	p = 0.070

Tableau 3 : Résultat des ANOVAs multivariées à mesures répétées (variations intra-locuteur uniquement)

Perspectives

Corpus Medispeech

 Service Universitaire de Médecine du Sommeil – CHU de Bordeaux



KSS



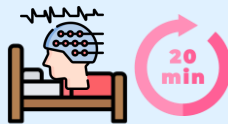
Lecture de texte à
voix haute



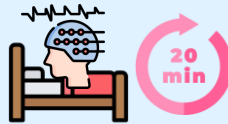
Questions
semi-ouvertes



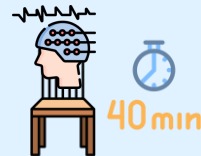
Questions
ouvertes



TILE



TILE – TME



40 min

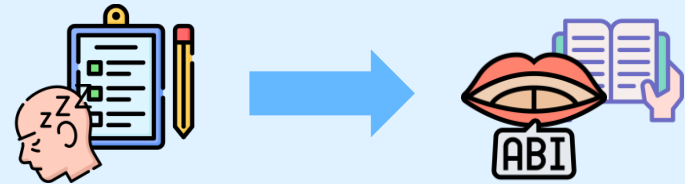
...



40 min

TME après traitement

La somnolence subjective à court-terme impacte le comportement phonologique des patients lors de la lecture à voix haute



colleen.beaumard@u-bordeaux.fr



R^G

