



Prévenir, détecter, adapter :
l'innovation au service de la prévention

23 et 24 septembre 2021 - Palais des Congrès de Dijon

Le diabète : on peut prévenir la tempête !

Mme Lorinda PANNET

Mme Maïalen Gélizé



Sommaire

- ▬ **Problématique**

- ▬ **Projet**

- Objectif général
- Parties prenantes
- Risques
- Ressources

- ▬ **A vous de jouer !**

- ▬ **Résultats - Apprentissages**

- Besoins de vos conseils !

Des usagers à risques à la dérive !

— Constats

Prévalence diabète 5% de la population en France
20 à 30 % non diagnostiqués
Signes précurseurs existants jusqu'à 20 ans le diagnostic

— Problèmes

Socio-sanitaires

Mortalité prématurée
Difficultés d'inclusion / Exclusion employabilité, vie sociale ...

Psychologiques

Dépression angoisse fatigue nerveuse

Médico-économiques

35 % des assurés = 60 % des dépenses d'assurance maladie
1 patient diabétique : coût moyen annuel 4890 euros

— **Comment mieux prévenir l'apparition du diabète de type 2 au sein de la population générale ?**

Projet Proxipart

— Objectif principal

Proposer un parcours de soins personnalisé et coordonné prévenant l'apparition du diabète de type 2 pour 400 usagers à risques du Pays Basque Sud Landes

/Recherche clinique : comparer, après 5 années de suivi, les facteurs de risque liés à un diabète de type 2 chez des patients ayant bénéficié d'un suivi personnalisé à ceux qui n'en ont pas bénéficié

— Objectifs secondaires

Identifier les usagers à risques

Cartographier sur le territoire les professionnels experts et partenaires institutionnels

Co-construire le programme d'accompagnement

Suivre, évaluer et adapter l'offre de soins

Valoriser le programme

Stratégie de déploiement

2 niveaux

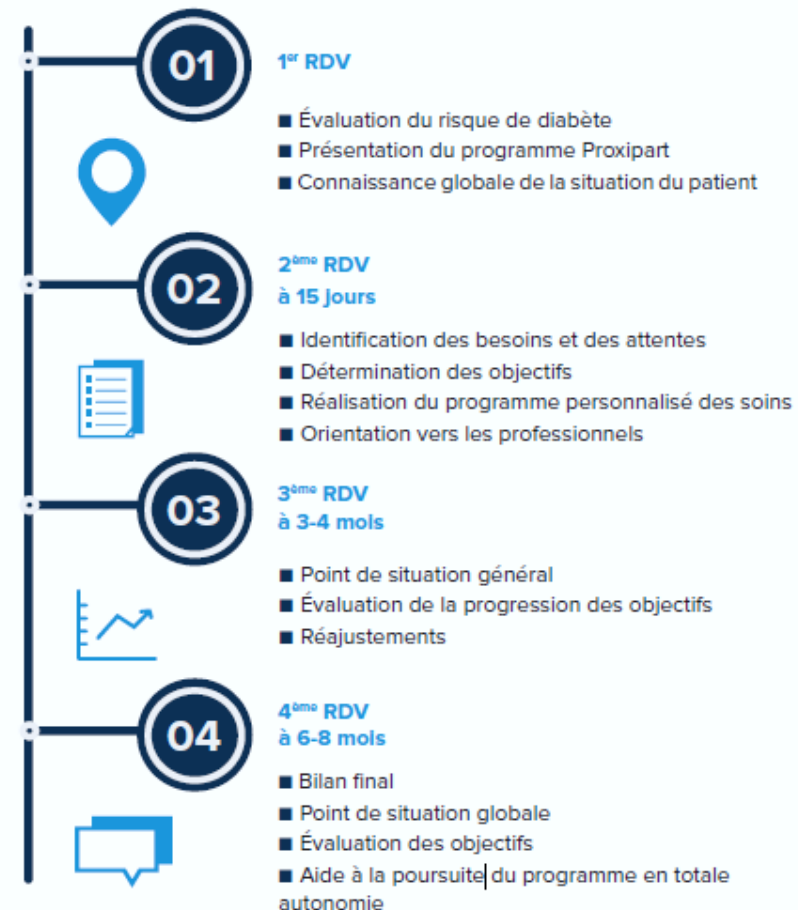
Au niveau des territoires de santé

Construction et développement d'un réseau de soins de proximité

Au niveau des usagers

Création d'un programme d'accompagnement personnalisé

Parcours de prise en charge



Parties prenantes

— Etablissement pilote

Clinique Belharra Groupe Ramsay France

— Partenaires actuels (hors recherche clinique)

PTA, PEP's , Aviron Bayonnais parcours sport santé, Hope Team East, Diététiciennes libérales, psychologue

Recrutement des usagers

Ciblage par IDE de Prévention et de Coordination au sein des Cliniques Belharra, Aguiléra et du GCS

par les professionnels de santé (Médecins traitants, pharmaciens, IDE L...).

par les différents partenaires (PTA, le PEP'S, les diététiciens, les éducateurs sportifs...)

Gestion des risques du projet/ recherche clinique

— Pour l'utilisateur

Coût de la prise en charge pour le patient des consultations IDE, diététiques, psy, des adhésions pour l'activité physique...) → gratuité

Durée provisoire de la période d'inclusion : 12 mois

Durée de participation à la recherche clinique : 5 ans

— Pour l'IDE de prévention et coordination

Durée totale de la recherche : 6 ans

Taille de l'étude : 230 patients

2 groupes considérés à suivre :

→ Le groupe de patients ayant bénéficiés d'un suivi personnalisé

→ Le groupe de patients n'ayant pas bénéficié d'un suivi personnalisé

Ressources principales

— Humaines

IDE prévention et coordination

Diététicien

Educateur Activité Physique
Adaptée

Instructeur TOP

— Matérielles

Bureau de consultation

Application mobile Theraflow de
Betterise

Papeterie : carnet de bord, flyer, tapis ..

Supports de communication réseaux
sociaux ..

A vous de jouer !

- Questionnaire FINDRISC test en ligne

<https://www.diabeclic.com/findrisc>

- **Votre avis nous intéresse !**

www.wooclap.com/YLFJDU

Résultats Apprentissages

— Freins Opportunités

Usagers : Adhésion et observance usagers à risques

Professionnels : reconnaissance activité de travail
organisation en réseau territorial public/privé

Sponsors : financement

Institutions : évolutions réglementations

— Besoins de vos conseils !

Merci 😊

Lorinda, infirmière de coordination et de prévention

lpannet@capiro.fr

06 87 04 84 44

Maialen, chercheur à l'ESTIA

m.gelize@estia.fr

